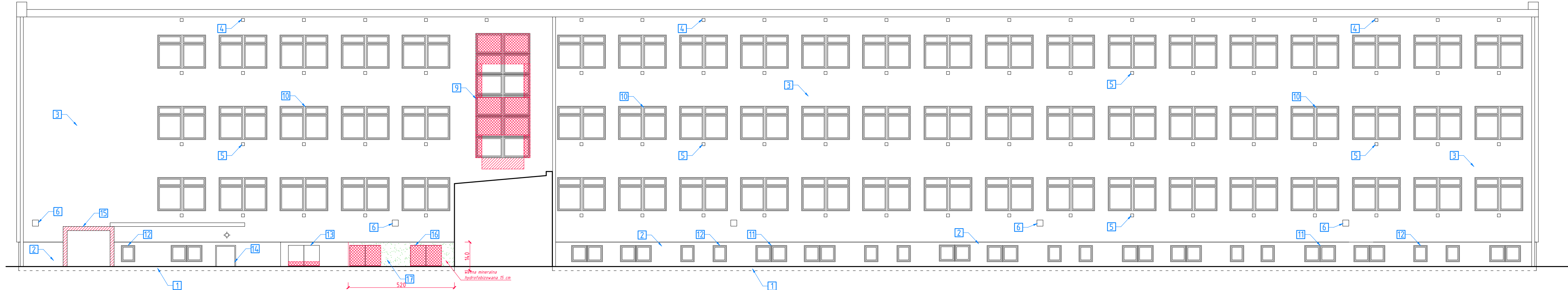


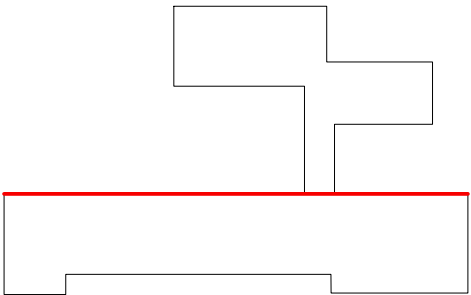
ELEWACJA POŁUDNIOWA



1	ŚCIANA FUNDAMENTOWA (do 20cm p.p.t.): - Rozbiórka opaski z kostki betonowej + wykop wzdłuż ściany o przekroju 50x30cm - Skucie tynku, oczyszczenie, zagrunтовanie oraz ocieplenie ścian w systemie ETICS - styrodur (λ<0,031W/m•K) XPS150 o gr. 15cm + warstwa zbrojona + izolacja przeciwwilgociowa - Wykonanie zasypki oraz odbudowa z kostki betonowej gr. 8cm.	powierzchnia ściany 14,85m²
2	COKÓŁ (od p.p.t. średnia wysokość 120cm): - Oczyszczenie, zagrunтовanie oraz ocieplenie ścian w systemie ETICS - styrodur (λ<0,031W/m•K) XPS150 o gr. 10cm + ubytki po demontażu ścianek+ warstwa zbrojona + podkład + tynk mineralny + malowanie farbą silikonową.	powierzchnia cokołu 75,30m²
3	ŚCIANY ZEWNĘTRZNE POWYŻEJ COKOŁU: - Oczyszczenie, grunтовanie + malowanie farbą silikonową UWAGA! Z powierzchni ścian potrącono otwory okienne i drzwiowe >3m²	powierzchnia 544,97m²
4	Wymiana krętek wentylacyjnych osadzonych w elewacji 15x15cm z PCV, uzupełnienie otworów wełną mineralną + warstwa zbrojona + podkład + tynk mineralny, zabudowa otworu wewnątrz płytą GK.	sztuki - 21szt.
5	Demontaż krętek wentylacyjnych osadzonych w elewacji 15x15cm z PCV na kratki ze stali nierdzewnej o wymiarach 15x20cm	sztuki - 63szt.
6	Wymiana rewizji instalacji odgromowej osadzonych w elewacji 15x15cm z PCV na kratki ze stali nierdzewnej o wymiarach 15x20cm	sztuki - 5szt.
7	ŚCIANA COKOŁU (CZĘŚĆ NIEOCIEPLONA): - Oczyszczenie, grunтовanie, cieplenie ścian w systemie ETICS - styrodur (λ<0,031W/m•K) XPS150 o gr. 10cm, wykonanie warstwy zbrojonej, tynk mineralny + malowanie farbą silikonową + UWAGA! Z powierzchni ścian potrącono otwory okienne i drzwiowe >3m²	powierzchnia 10,21m²
8	Demontaż lamp zewnętrznych, montaż nowych opraw oświetleniowych energooszczędnych	sztuki - 1szt.

9	- Demontaż stolarki okiennej PCV o wymiarach 266/615cm, przemurowanie otworu bloczkami z bet. komórkowego 30cm + tynkowanie wewnątrz tynkiem cem-wap, gładź + malowanie; - montaż nowej stolarki PCV, U=0,9 W/m²K, 2 okna o wymiarach 205/165cm, docieplenie ościeżnic 5cm, docieplenie części przemurowanej wełną mineralną gr. 14cm, montaż parapetów zewnętrznych aluminiowych z blachy grubości 15mm, malowane proszkowo, zakończenia boków z zaślepek aluminiowych, długość blachy w rozwinięciu - 35cm, rozbiórka części muru do o wymiarach 205/165cm + tynkowanie wewnątrz tynkiem cem-wap, gładź + malowanie; nadproża N23,8/250 szt.8	okna demont. - 1szt. parapety - 4,1mb docieplenie ościeży - 10,70mb pow. zamurowań - 10,48m² rozbiórki - 1,13m²
10	- Demontaż istniejącej stolarki okiennej PCV, demontaż izolacji zewnętrznej z ościeży gr. 2cm, oraz montaż nowej stolarki PCV, U=0,9 W/m²K z pakietem 3 szybowym przeciwslonecznym o wymiarach 245/165cm (szt. 63), docieplenie ościeżnic 5cm wełną mineralną elewacyjną - Wymiana parapetów stalowych na aluminiowe, z blachy grubości 15mm, malowane proszkowo, zakończenia boków z zaślepek aluminiowych, długość blachy w rozwinięciu - 45cm	sztuki - 63szt.
11	Demontaż stolarki okiennej drewnianej, demontaż izolacji zewnętrznej z ościeży gr. 2cm, demontaż okiennych kratek stalowych, montaż nowej stolarki PCV, U=0,9 W/m²K o wymiarach 165/85, szyba P2A, docieplenie ościeżnic 5cm styropianem, montaż parapetów zewnętrznych aluminiowych z blachy grubości 15mm, malowane proszkowo, zakończenia boków z zaślepek aluminiowych, długość blachy w rozwinięciu - 45cm	sztuki - 12szt.
12	Demontaż stolarki okiennej drewnianej, demontaż izolacji zewnętrznej z ościeży gr. 2cm, demontaż okiennych kratek stalowych, montaż nowej stolarki PCV, U=0,9 W/m²K o wymiarach 80/85, szyba P2A, docieplenie ościeżnic 5cm styropianem, montaż parapetów zewnętrznych aluminiowych z blachy grubości 15mm, malowane proszkowo, zakończenia boków z zaślepek aluminiowych, długość blachy w rozwinięciu - 45cm	sztuki - 11szt.

13	Demontaż stalowych zszpów, o wymiarach 138/105cm, przemurowanie otworu bloczkami z bet. komórkowego 30cm do wymiaru 130/85cm, montaż nowej stolarki PCV, U=0,9 W/m²K o wymiarach 135/85, szyba P2A, docieplenie ościeżnic 5cm, montaż parapetów zewnętrznych aluminiowych z blachy grubości 15mm, malowane proszkowo, zakończenia boków z zaślepek aluminiowych, długość blachy w rozwinięciu - 45cm	sztuki - 1szt. pow. zamurowań - 0,3m²
14	Wymiana stolarki drzwiowej stalowej 100/200cm na PCV drzwi jednoskrzydłowe 100/200, U<1,3 W/m²K	sztuki - 1szt.
15	Rozbiórka murowanego zadaszania na gaz o, ścianki grubości 30cm, głębokość 70cm, wysokość 160cm, dach grubości 27cm, 60cm głębokości i 300cm szerokości	- istniejące zadaszanie 1,16m³
16	Demontaż istniejącej stolarki okiennej, zamurowanie otworu bloczkami z bet. komórkowego 36cm, tynkowanie wewnątrz tynkiem cem-wap, + ocieplenie z zewnątrz styropianem gr. 15 cm + warstwa zbrojona + tynk cienkowarstwowy + malowanie farbą silikonową	okna - 2szt. pow. zamurowań - 2,89m²
17	Demontaż istniejącej istniejącego ocieplenie ze styropianu + utylizacja + ocieplenie z zewnątrz wełną mineralną hydrofobizowaną (λ<0,036W/m²K) gr. 15 cm + warstwa zbrojona + tynk cienkowarstwowy + malowanie farbą silikonową	demontaż - 3,20 m² wełna - 7,25m²



- UWAGA:**
- Wszystkie prace wykonać zgodnie z zasadami wiedzy technicznej, wytycznymi producentów przyjętych materiałów oraz obowiązującymi normami i specyfikacją.
 - W razie wystąpienia problemów nie objętych opracowaniem, należy skontaktować się z projektantem.
 - Rzuty należy rozpatrywać łącznie z przekrojami, szczegółami oraz opisem technicznym.
 - Przed przystąpieniem do robót budowlanych należy sprawdzić wymiary oraz ilości na miejscu budowy.

Pracownia Usług
Budowlanych i Projektowych

mgr inż. Andrzej Kuc
ul. Wiejska 12 tel. 606 891 603
47-470 Bojanów e-mail: kucan@o2.pl

TYTUŁ OPRAWOWANIA
Termomodernizacja oraz wymiana źródła ciepła w Szkole Podstawowej w Krzanowicach 47- 470 Krzanowice ul. Akacjowa 1 działka numer 1397/7

LOKALIZACJA
47-470 Krzanowice, ul. Akacjowa 1
działka nr 1397/7
Jednostka ewidencyjna: Krzanowice
Obręb ewidencyjny: 001 Krzanowice

PROJEKTANT (ARCHITEKTURA)
mgr inż. arch. Magdalena Szczyrba
upr. nr 478/01

SPRAWDZAJĄCY (ARCHITEKTURA)
mgr inż. arch. Barbara Fudali
upr. nr 650/82Kt

PROJEKTANT (KONSTRUKCJA)
mgr inż. Andrzej Kuc
upr. nr 422/01

SPRAWDZAJĄCY (KONSTRUKCJA)
mgr inż. Aleksander Giera
upr. nr SLK/0596/PWOS/04

INWESTOR
Gmina Krzanowice 47-470 Krzanowice ul. Morawska 5

BRANŻA:
BUDOWLANA

STADIUM:
PROJEKT TECHNICZNY

RYSunek
ELEWACJA POŁUDNIOWA - ZAKRES ROBÓT

NR ARCHIWALNY:

OPRAWOWANIE: inż. Marek Urbisz

SKALA: 1:100 **NR RYSUNKU:**

DATA: 20 SIERPNIA 2025r. **KB-11**